



SW-212VAS2



SW-1212VAS2



SW-2212VAS2



РУКОВОДСТВО ПО ОБНОВЛЕНИЮ ПРОГРАММНОГО ОБЕСПЕЧЕНИЯ

Перед обновлением внимательно прочтите данное руководство.

ВНИМАНИЕ!

Для обновления ПО вам необходимо будет снять верхнюю крышку и включить электропитание коммутатора без неё.

Внутри коммутатора есть открытые контакты, находящиеся под напряжением 230 В.

Корпус коммутатора соединён с шиной РЕ входного кабеля.

Для выполнения работ по прошивке коммутатора должен быть допущен персонал, имеющий группу допуска по электробезопасности не ниже 3-й.

Вся ответственность за безопасность персонала, выполняющего работы, возлагается на руководство предприятия выполняющего обновление программного обеспечения.

ПОДГОТОВКА К ПРОШИВКЕ

Для обновления программного обеспечения на коммутаторах SW-212VAS2, SW-1212VAS2 и SW-2212VAS вам понадобится:

1. Аппаратный USB загрузчик – LES EC-3;
2. Программа для прошивки «LES_USB_UPDATE»;
3. Файл прошивки.

Аппаратный USB загрузчик вы можете приобрести в нашей компании, обратившись в отдел продаж по телефону: +7 (499) 995-05-90 или по электронной почте: info@les.ru.

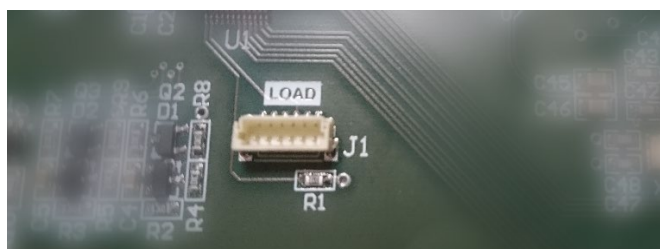
Программу для прошивки «LES_USB_UPDATE» и файл прошивки вы можете скачать бесплатно с нашего сайта.

- «LES_USB_UPDATE» - http://les.ru/problems/soft/?clear_cache=Y;
- SW-212VAS2 - <http://les.ru/catalog/kombinirovannye-2-1/sw-212vas2/>;
- SW-1212VAS2 - <http://les.ru/catalog/kombinirovannye-2-1/sw-1212vas2/>;
- SW-2212VAS2 - <http://les.ru/catalog/kombinirovannye-2-1/sw-2212vas2/>.

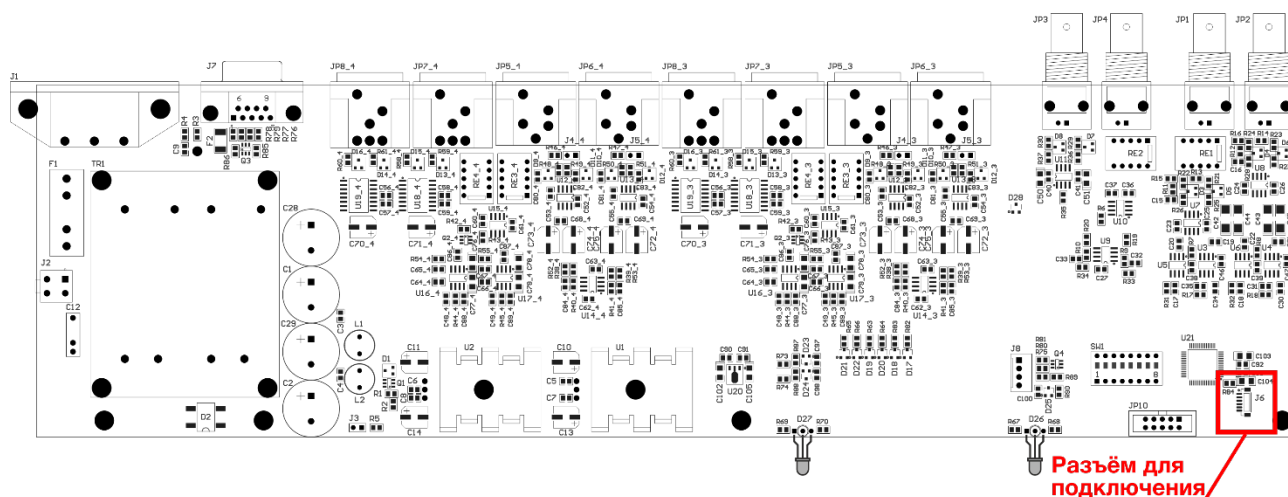
Обратите внимание: для каждого коммутатора файл прошивки свой.

ПОДКЛЮЧЕНИЕ USB ЗАГРУЗЧИКА

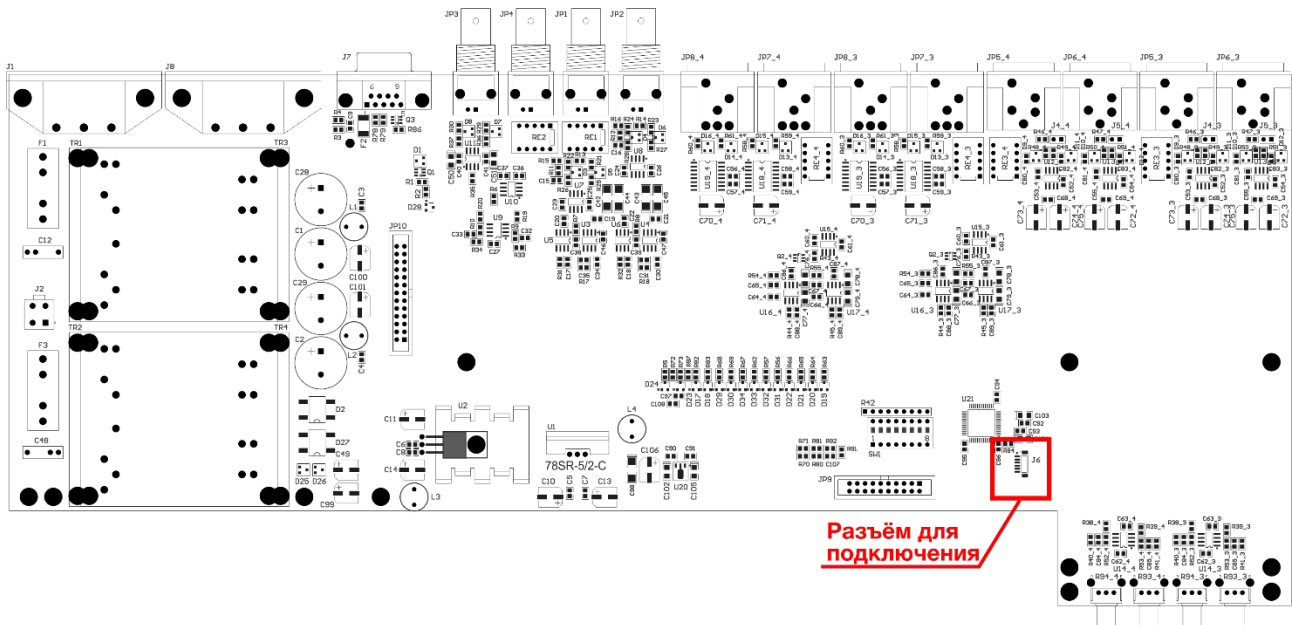
1. Выключите коммутатор и отсоедините от него кабель электропитания;
2. Открутите винты крепящие верхнюю крышку и снимите её;
3. Найдите на основной плате коммутатора разъём для подключения загрузчика:



Не обращайте внимание на надпись «LOAD» и системное имя разъёма «J1», в разных версиях плат и различных устройствах надпись может быть другой или совсем отсутствовать. В любом случае, такой разъём всегда один, вы не перепутаете.



SW-212VAS2

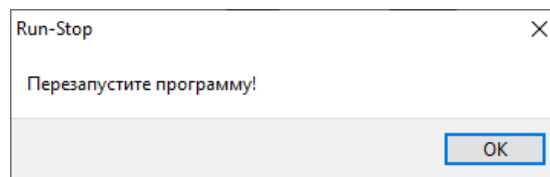


SW-1212VAS2 и SW-2212VAS2

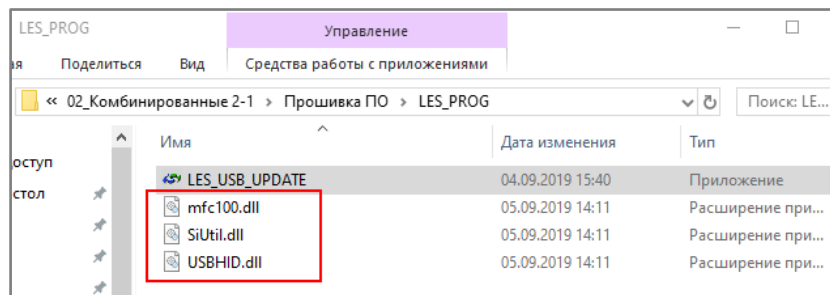
4. Подключите USB загрузчик к плате, ответную часть загрузчика через USB кабель подключите к персональному компьютеру;
5. Включите питание на коммутаторе. После включения коммутатора - ПК ни как не реагирует на подключение, это нормально.

ПРОШИВКА

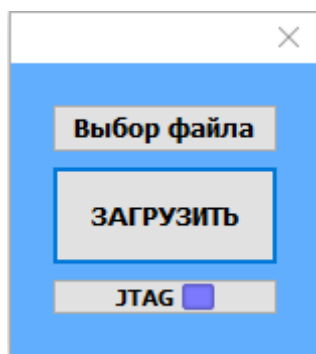
1. Переместите скачанный файл программы для прошивки LES_usb_update.exe в отдельную папку;
2. Запустите программу – появится табличка с просьбой запустить программу ещё раз;



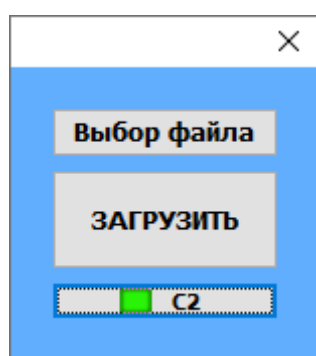
В папке с программой LES_usb_update.exe создадутся три dll файла, необходимые для работы программы.



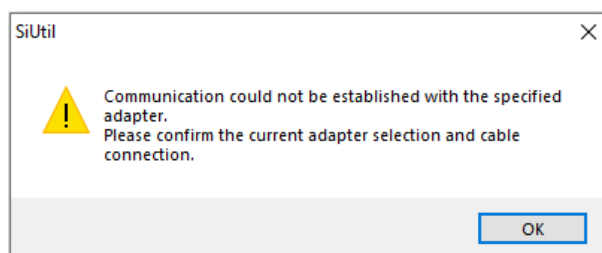
4. Запустите файл LES_usb_update.exe ещё раз – откроется интерфейс программы.



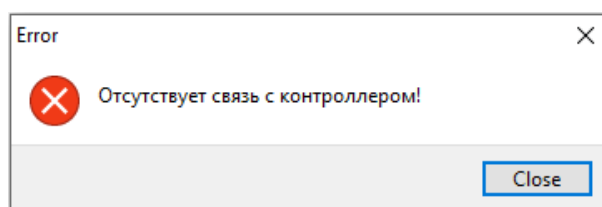
5. Обратите внимание на третью строку – в ней указывается тип используемого процессора: «JTAG». Если в этой строке отобразился «C2», как на рисунке ниже, кликните левой кнопкой мышки по строке – надпись изменится на «JTAG».



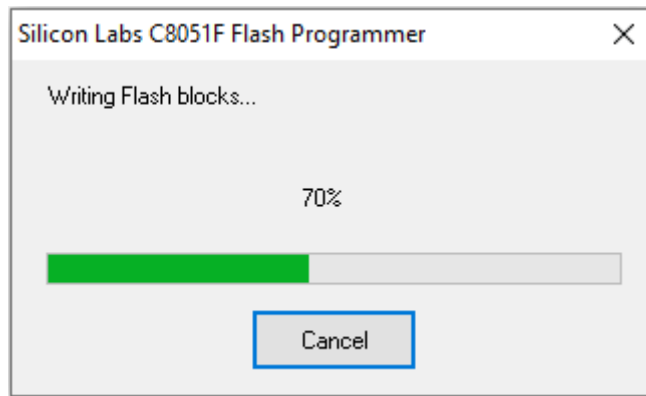
Прошивку необходимо производить с типом процессора «JTAG», в противном случае появится сообщение о том, что не удаётся соединиться с устройством. Сначала на английском языке.



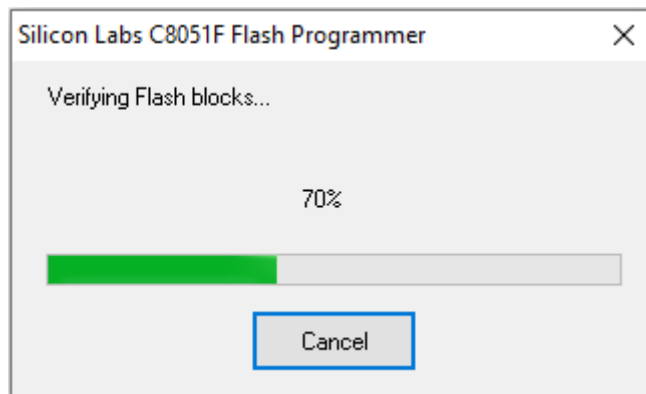
А затем на русском.



6. Кликните левой кнопкой мышки по строке «Выбор файла» и укажите на загруженный файл прошивки, он имеет расширение *.hex.
7. Кликните левой кнопкой мышки по строке «ЗАГРУЗИТЬ» - начнётся процесс обновления ПО. Процесс проходит в два этапа: сначала файлы переносятся в память процессора устройства:



А затем проверяются загруженные данные:



Процесс обновления завершён.



© ООО «ЛЭС-ТВ» (Лабораторные Электронные Системы)
117246, Г. Москва, Научный проезд, дом 20, стр. 2.
тел. +7 (499) 995-05-90, e-mail: info@les.ru, www.les.ru