

⚠ Verifique que la cámara esté bien sujeta a rótula empujando la palanca "H" contra

интерпозируйте ее в положении ее на бока, que hace más fácil posicionar la rótula antes de su bloqueo. Para ajustar la fricción, asegúrese que la bola "L" no está bloqueada (girando la palanca

ительную защелку "X" вниз, держа их в открытой позиции одновременно, присоедините камеру, камеру о дной рукой. совмеща пазы камерной площадки "C" сверху

используйте шаровую головку при незафиксированном шаре, всегда держите камеру о дной рукой. Чтобы освободить движение шара "L" для ка

необходимую натяжку ног штатива.

カメラプレートはカメラ向きで使用すること、ができます。これにより、被写体に密着して撮影したい場合などに脚の位置からカメラをオフセットできるだけでなく、簡単に俯視撮影することを可能にします。

カメラプレートを装着した状態での脚の収納
雲台にカメラプレートが取り付けられている場合

Manfrotto MKBFRA4GTXP-BUS & PRO1445, MKBFRC4GTXP-BUS & PRO1535, MKBFRC4GTXP-BH, MKBFRA4GTXP-BH Owner's manual | Manualzz

- 버튼 "R"을 누르고 그림 8.2와 같이 발간색 셀이 보일 때 까지 센터 칼럼 "C"를 완전히 올리십시오.
- 그림 8.3과 같이 센터 칼럼 "C"를 90° 돌립니다.

트위스트 락 유지 보수
트위스트 락 "A"가 원활하게 작동 하지 않을

⚠ 切勿用手握住中心柱"C", 以免夹住手指 (参见图9.2)

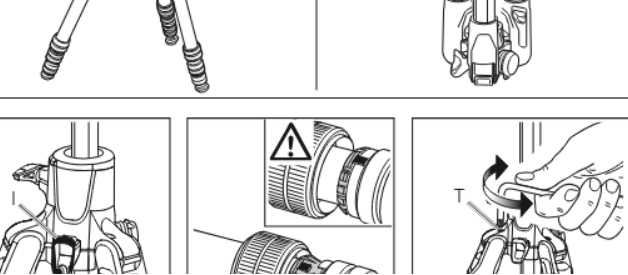
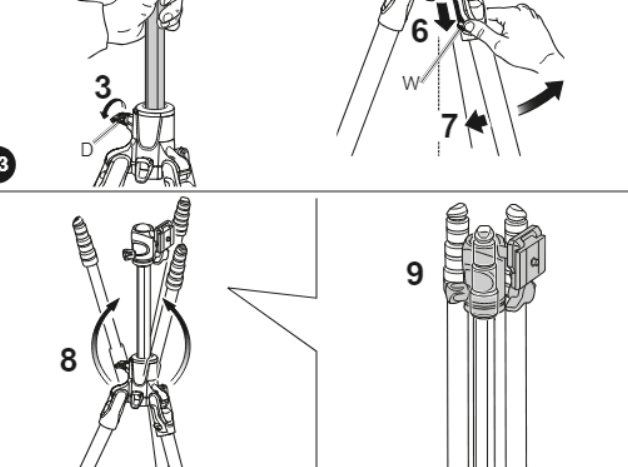
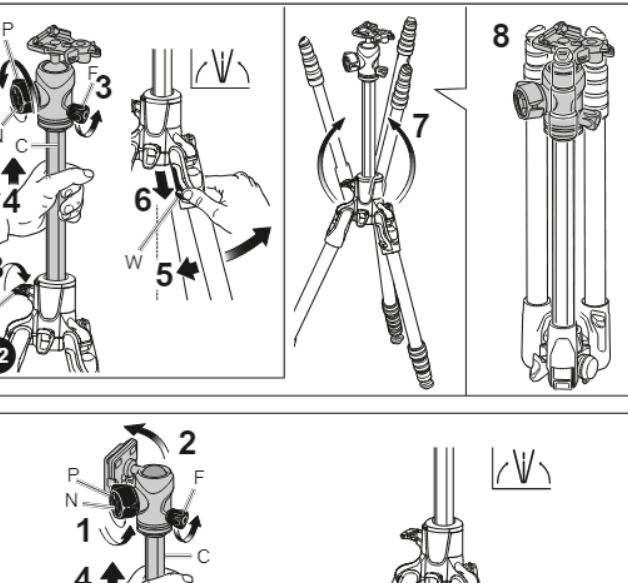
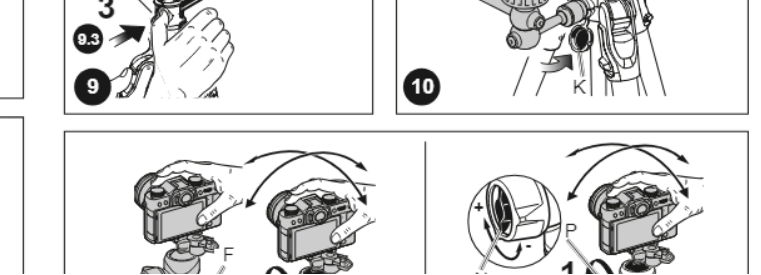
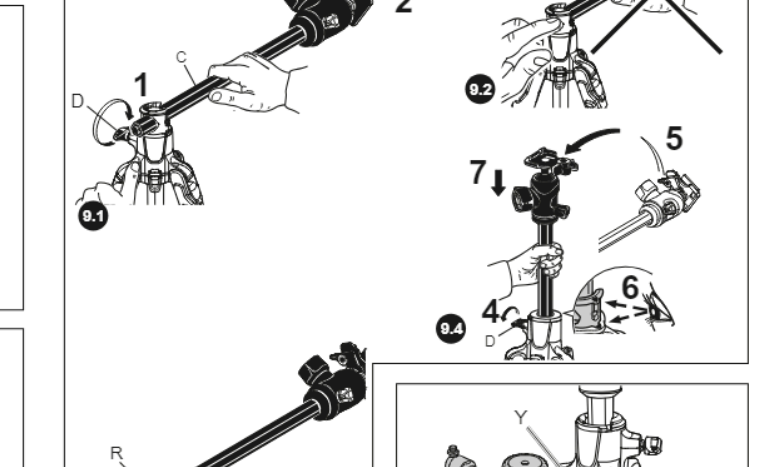
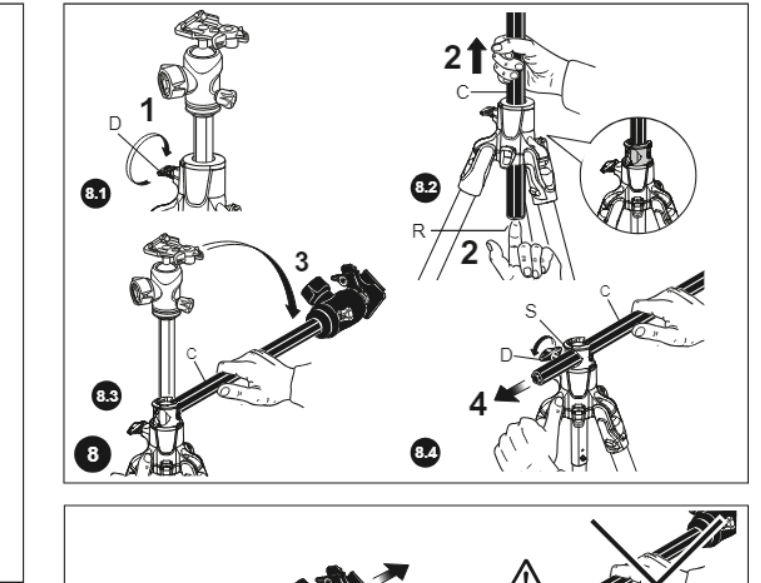
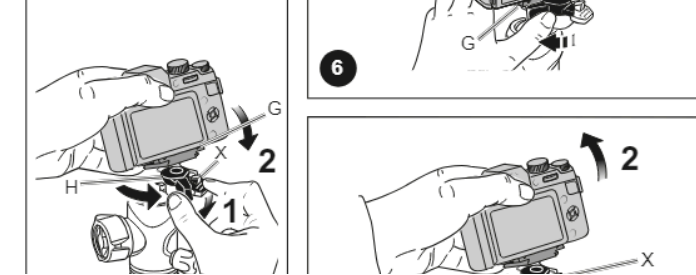
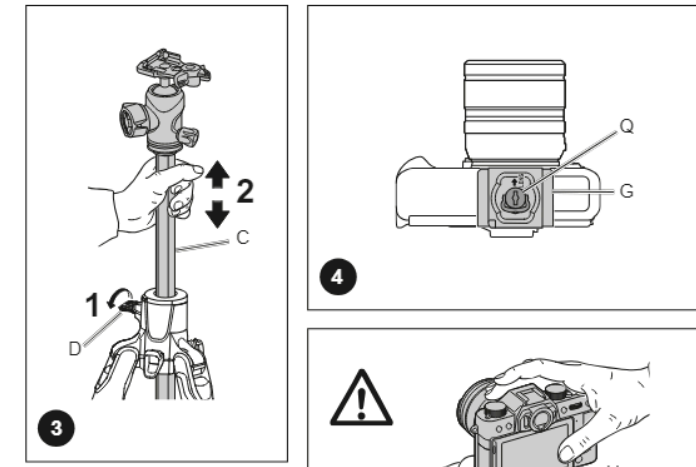
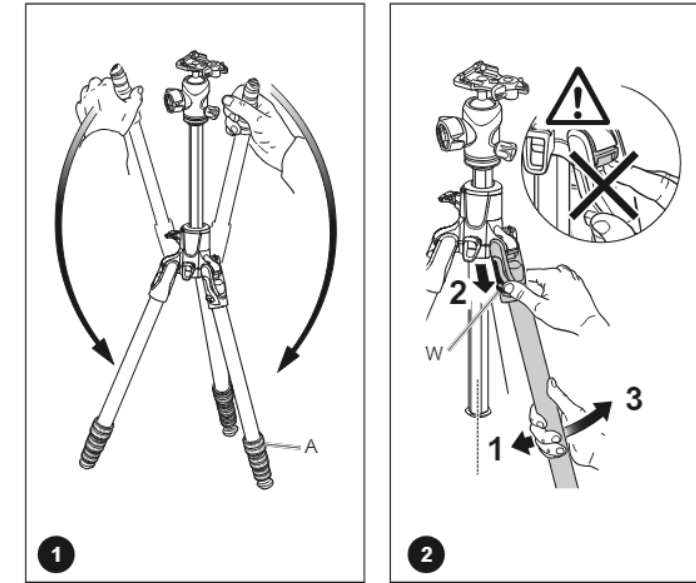
拧紧)或逆时针(松开)旋拧螺钉"D"。作为参考, 我们建议旋拧1/3圈以恢复适当的紧固程度。

Cod. 1116361 - 03/19

Copyright © 2019 Manfrotto Bassano Italy

MKBFRC4GTXP

162 cm	1,74 kg	10 kg
63,8"	3,9 lb	22 lb



Designed for the advanced travel photographer, this tripod is extremely portable and solid. Ideal for Mirrorless cameras or medium format DSLRs.

- KEY FEATURES:
• A unique sliding centre column that can be operated in either a vertical or horizontal plane.
• Side-pull leg angle selector for fast adjustment
• Legs can be independently set at 3 angles of spread...

SET UP 1: Undo the legs as shown in fig. 1. Undo the 3 tripod legs. To adjust the tripod's height, release the telescopic extensions on each leg by rotating Twistlock 'A' about a quarter of a turn.

LEG ANGLE ADJUSTMENT 2: Each leg can be set independently at any of the 3 angles of spread. To change the angle on a leg, close the leg slightly towards the centre column and press down the locking button 'W'...

CENTER COLUMN HEIGHT ADJUSTMENT 3: To release the centre column 'C', unlock knob 'D' and adjust the height of the column as required. Tighten knob 'D' to lock the column in position.

FITTING THE QUICK RELEASE PLATE TO THE CAMERA 4: Fix plate 'G' to the base of the camera by tightening camera screw 'M' in the camera's threaded tripod hole using the ring 'Q' WITHOUT APPLYING FORCE.

MOUNTING THE CAMERA ON THE HEAD 5 & 6: To mount the camera on the head (fig. 5), open lever 'H' while pushing safety catch 'X' down, holding them both in the open position whilst attaching the camera by slotting camera plate 'G' into the top of the head as shown in fig. 5.

REMOVING THE CAMERA FROM THE HEAD 7: Whenever the camera needs to be removed from the head, hold the camera securely in one hand while rotating the lever 'H' and push down safety catch 'X' until the lever 'H' reaches the stop.

The sliding centre column can also be used in the horizontal plane; this not only allows the camera to be offset from the legs' position, it provides the simplest way possible to shoot from directly overhead.

TRANSPORTATION 14: The tripod has a hook 'I' to attach an optional carrying strap.

TWISTLOCK MAINTENANCE 15: If there is a decrease in twist lock 'A' smoothness, proceed as follows:
- unscrew the threaded gear
- clean the thread parts (removable gear and leg gear) with water to remove any sand or dirt...

SPIDER COLLAR TENSION ADJUSTMENT 16: If the leg tension is too weak or too stiff, compromising the proper product use, the spider collar tension needs to be adjusted.

ATTACHING ACCESSORIES 10: Remove cap 'K'. The tripod has one 3/8" female thread 'Y' (fig. 9) which can be used to attach accessories, such as Manfrotto arms that can in turn support lights, monitors, etc.

USE 11: The head has independent panoramic and tilt movement. The lever 'P' locks the panoramic movement. To release the movement, unlock lever 'P' by rotating anticlockwise.

REGOLAZIONE DELL'ALTEZZA DELLA COLONNA CENTRALE 9: Per liberare la colonna centrale 'C', sbloccare la manopola 'D' e regolare a piacere l'altezza della colonna. Per bloccare la colonna in posizione stringere la manopola 'D'.

FISSAGGIO DELLA PIASTRA A GANCIO RAPIDO ALLA FOTOCAMERA 4: Fissare la piastra 'G' alla base della fotocamera serrando la vite 'M' nell'attacco filettato della fotocamera tramite l'anello 'Q' SENZA APPLICARE FORZA ECCESSIVA.

MONTAGGIO DELLA CAMERA SULLA TESTA 5 & 6: Per montare la fotocamera sulla testa (fig. 5), aprire la leva 'H' mentre si preme verso il basso la sicura 'X', mantenendone in posizione aperta.

REMOVING THE TRIPOD WITH CAMERA PLATE 7: Whenever the camera needs to be removed from the head, hold the camera securely in one hand while rotating the lever 'H' and push down safety catch 'X' until the lever 'H' reaches the stop.

Progettato per esperti fotografi che amano viaggiare, questo treppiedi è estremamente portatile e solido. Ideale per fotocamere mirrorless o DSLR di medio formato.

CHIUSURA DEL TREPPIEDI CON LA PIASTRA PER LA FOTOCAMERA RIMOSSA 12: Sbloccare la leva 'P', sbloccare la manopola 'N' se in uso, sbloccare la manopola 'F' e 'D', alzare la colonna 'C' alla sua massima estensione e successivamente bloccarla usando la manopola 'D'.

CHIUSURA DEL TREPPIEDI CON LA PIASTRA PER LA FOTOCAMERA INSERITA 13: Se il treppiedi ha la piastra della fotocamera montata sulla testa, procedere come segue: sbloccare la manopola 'P', 'N' e 'F' in seguito ruotare la piastra della testa di 90°, sbloccare la manopola 'D', alzare la colonna 'C' alla sua massima estensione e successivamente bloccarla usando la manopola 'D'.

REGOLAZIONE DELL'ANGOLAZIONE DI GAMBIA 2: Ciascuna gamba può essere regolata indipendentemente con 3 angoli di ampiezza. Per cambiare l'angolo di apertura di una gamba, chiudere leggermente la gamba verso la colonna centrale e premere il pulsante di chiusura 'W' in cima alla gamba.

ALLONTANARE LA MANO DALLA COLONNA CENTRALE 9: Per evitare di pizzicarsi un dito (fig. 9.2), tenendo l'altra mano a distanza dalla colonna 'C', premere il pulsante 'R' con una mano (9.3) sempre tenendo l'altra mano a distanza dalla gamba.

ATTACCO PER ACCESSORI 10: Rimuovere il coperchio 'K'. Il treppiedi ha un attacco femmina 3/8" 'Y' (fig. 9) che può essere usato per attaccare accessori, come i bracci Manfrotto, supporto luci, monitor, etc.

REGOLAZIONE DELL'ALTEZZA DELLA COLONNA CENTRALE 9: Per liberare la colonna centrale 'C', sbloccare la manopola 'D' e regolare a piacere l'altezza della colonna. Per bloccare la colonna in posizione stringere la manopola 'D'.

FISSAGGIO DELLA PIASTRA A GANCIO RAPIDO ALLA FOTOCAMERA 4: Fissare la piastra 'G' alla base della fotocamera serrando la vite 'M' nell'attacco filettato della fotocamera tramite l'anello 'Q' SENZA APPLICARE FORZA ECCESSIVA.

MONTAGGIO DELLA CAMERA SULLA TESTA 5 & 6: Per montare la fotocamera sulla testa (fig. 5), aprire la leva 'H' mentre si preme verso il basso la sicura 'X', mantenendone in posizione aperta.

REMOVING THE TRIPOD WITH CAMERA PLATE 7: Whenever the camera needs to be removed from the head, hold the camera securely in one hand while rotating the lever 'H' and push down safety catch 'X' until the lever 'H' reaches the stop.

Accertarsi che la fotocamera sia saldamente fissata sulla testa premendo la leva 'H' contro la piastra 'G' (fig. 6) e verificando che la fotocamera non si muova rispetto alla testa.

CHIUSURA DEL TREPPIEDI CON LA PIASTRA PER LA FOTOCAMERA RIMOSSA 12: Sbloccare la leva 'P', sbloccare la manopola 'N' se in uso, sbloccare la manopola 'F' e 'D', alzare la colonna 'C' alla sua massima estensione e successivamente bloccarla usando la manopola 'D'.

CHIUSURA DEL TREPPIEDI CON LA PIASTRA PER LA FOTOCAMERA INSERITA 13: Se il treppiedi ha la piastra della fotocamera montata sulla testa, procedere come segue: sbloccare la manopola 'P', 'N' e 'F' in seguito ruotare la piastra della testa di 90°, sbloccare la manopola 'D', alzare la colonna 'C' alla sua massima estensione e successivamente bloccarla usando la manopola 'D'.

REGOLAZIONE DELL'ANGOLAZIONE DI GAMBIA 2: Ciascuna gamba può essere regolata indipendentemente con 3 angoli di ampiezza. Per cambiare l'angolo di apertura di una gamba, chiudere leggermente la gamba verso la colonna centrale e premere il pulsante di chiusura 'W' in cima alla gamba.

ALLONTANARE LA MANO DALLA COLONNA CENTRALE 9: Per evitare di pizzicarsi un dito (fig. 9.2), tenendo l'altra mano a distanza dalla colonna 'C', premere il pulsante 'R' con una mano (9.3) sempre tenendo l'altra mano a distanza dalla gamba.

ATTACCO PER ACCESSORI 10: Rimuovere il coperchio 'K'. Il treppiedi ha un attacco femmina 3/8" 'Y' (fig. 9) che può essere usato per attaccare accessori, come i bracci Manfrotto, supporto luci, monitor, etc.

REGOLAZIONE DELL'ALTEZZA DELLA COLONNA CENTRALE 9: Per liberare la colonna centrale 'C', sbloccare la manopola 'D' e regolare a piacere l'altezza della colonna. Per bloccare la colonna in posizione stringere la manopola 'D'.

FISSAGGIO DELLA PIASTRA A GANCIO RAPIDO ALLA FOTOCAMERA 4: Fissare la piastra 'G' alla base della fotocamera serrando la vite 'M' nell'attacco filettato della fotocamera tramite l'anello 'Q' SENZA APPLICARE FORZA ECCESSIVA.

MONTAGGIO DELLA CAMERA SULLA TESTA 5 & 6: Per montare la fotocamera sulla testa (fig. 5), aprire la leva 'H' mentre si preme verso il basso la sicura 'X', mantenendone in posizione aperta.

REMOVING THE TRIPOD WITH CAMERA PLATE 7: Whenever the camera needs to be removed from the head, hold the camera securely in one hand while rotating the lever 'H' and push down safety catch 'X' until the lever 'H' reaches the stop.

per aumentare la frizione o in senso antiorario per diminuirli. La frizione non blocca la camera: raccomandiamo di bloccare la sfera 'L' ruotando completamente la leva 'P'.

CHIUSURA DEL TREPPIEDI CON LA PIASTRA PER LA FOTOCAMERA RIMOSSA 12: Sbloccare la leva 'P', sbloccare la manopola 'N' se in uso, sbloccare la manopola 'F' e 'D', alzare la colonna 'C' alla sua massima estensione e successivamente bloccarla usando la manopola 'D'.

CHIUSURA DEL TREPPIEDI CON LA PIASTRA PER LA FOTOCAMERA INSERITA 13: Se il treppiedi ha la piastra della fotocamera montata sulla testa, procedere come segue: sbloccare la manopola 'P', 'N' e 'F' in seguito ruotare la piastra della testa di 90°, sbloccare la manopola 'D', alzare la colonna 'C' alla sua massima estensione e successivamente bloccarla usando la manopola 'D'.

REGOLAZIONE DELL'ANGOLAZIONE DI GAMBIA 2: Ciascuna gamba può essere regolata indipendentemente con 3 angoli di ampiezza. Per cambiare l'angolo di apertura di una gamba, chiudere leggermente la gamba verso la colonna centrale e premere il pulsante di chiusura 'W' in cima alla gamba.

ALLONTANARE LA MANO DALLA COLONNA CENTRALE 9: Per evitare di pizzicarsi un dito (fig. 9.2), tenendo l'altra mano a distanza dalla colonna 'C', premere il pulsante 'R' con una mano (9.3) sempre tenendo l'altra mano a distanza dalla gamba.

ATTACCO PER ACCESSORI 10: Rimuovere il coperchio 'K'. Il treppiedi ha un attacco femmina 3/8" 'Y' (fig. 9) che può essere usato per attaccare accessori, come i bracci Manfrotto, supporto luci, monitor, etc.

REGOLAZIONE DELL'ALTEZZA DELLA COLONNA CENTRALE 9: Per liberare la colonna centrale 'C', sbloccare la manopola 'D' e regolare a piacere l'altezza della colonna. Per bloccare la colonna in posizione stringere la manopola 'D'.

FISSAGGIO DELLA PIASTRA A GANCIO RAPIDO ALLA FOTOCAMERA 4: Fissare la piastra 'G' alla base della fotocamera serrando la vite 'M' nell'attacco filettato della fotocamera tramite l'anello 'Q' SENZA APPLICARE FORZA ECCESSIVA.

MONTAGGIO DELLA CAMERA SULLA TESTA 5 & 6: Per montare la fotocamera sulla testa (fig. 5), aprire la leva 'H' mentre si preme verso il basso la sicura 'X', mantenendone in posizione aperta.

REMOVING THE TRIPOD WITH CAMERA PLATE 7: Whenever the camera needs to be removed from the head, hold the camera securely in one hand while rotating the lever 'H' and push down safety catch 'X' until the lever 'H' reaches the stop.

Accertarsi che la fotocamera sia saldamente fissata sulla testa premendo la leva 'H' contro la piastra 'G' (fig. 6) e verificando che la fotocamera non si muova rispetto alla testa.

CHIUSURA DEL TREPPIEDI CON LA PIASTRA PER LA FOTOCAMERA RIMOSSA 12: Sbloccare la leva 'P', sbloccare la manopola 'N' se in uso, sbloccare la manopola 'F' e 'D', alzare la colonna 'C' alla sua massima estensione e successivamente bloccarla usando la manopola 'D'.

CHIUSURA DEL TREPPIEDI CON LA PIASTRA PER LA FOTOCAMERA INSERITA 13: Se il treppiedi ha la piastra della fotocamera montata sulla testa, procedere come segue: sbloccare la manopola 'P', 'N' e 'F' in seguito ruotare la piastra della testa di 90°, sbloccare la manopola 'D', alzare la colonna 'C' alla sua massima estensione e successivamente bloccarla usando la manopola 'D'.

REGOLAZIONE DELL'ANGOLAZIONE DI GAMBIA 2: Ciascuna gamba può essere regolata indipendentemente con 3 angoli di ampiezza. Per cambiare l'angolo di apertura di una gamba, chiudere leggermente la gamba verso la colonna centrale e premere il pulsante di chiusura 'W' in cima alla gamba.

ALLONTANARE LA MANO DALLA COLONNA CENTRALE 9: Per evitare di pizzicarsi un dito (fig. 9.2), tenendo l'altra mano a distanza dalla colonna 'C', premere il pulsante 'R' con una mano (9.3) sempre tenendo l'altra mano a distanza dalla gamba.

ATTACCO PER ACCESSORI 10: Rimuovere il coperchio 'K'. Il treppiedi ha un attacco femmina 3/8" 'Y' (fig. 9) che può essere usato per attaccare accessori, come i bracci Manfrotto, supporto luci, monitor, etc.

REGOLAZIONE DELL'ALTEZZA DELLA COLONNA CENTRALE 9: Per liberare la colonna centrale 'C', sbloccare la manopola 'D' e regolare a piacere l'altezza della colonna. Per bloccare la colonna in posizione stringere la manopola 'D'.

FISSAGGIO DELLA PIASTRA A GANCIO RAPIDO ALLA FOTOCAMERA 4: Fissare la piastra 'G' alla base della fotocamera serrando la vite 'M' nell'attacco filettato della fotocamera tramite l'anello 'Q' SENZA APPLICARE FORZA ECCESSIVA.

MONTAGGIO DELLA CAMERA SULLA TESTA 5 & 6: Per montare la fotocamera sulla testa (fig. 5), aprire la leva 'H' mentre si preme verso il basso la sicura 'X', mantenendone in posizione aperta.

REMOVING THE TRIPOD WITH CAMERA PLATE 7: Whenever the camera needs to be removed from the head, hold the camera securely in one hand while rotating the lever 'H' and push down safety catch 'X' until the lever 'H' reaches the stop.

per aumentare la frizione o in senso antiorario per diminuirli. La frizione non blocca la camera: raccomandiamo di bloccare la sfera 'L' ruotando completamente la leva 'P'.

CHIUSURA DEL TREPPIEDI CON LA PIASTRA PER LA FOTOCAMERA RIMOSSA 12: Sbloccare la leva 'P', sbloccare la manopola 'N' se in uso, sbloccare la manopola 'F' e 'D', alzare la colonna 'C' alla sua massima estensione e successivamente bloccarla usando la manopola 'D'.

CHIUSURA DEL TREPPIEDI CON LA PIASTRA PER LA FOTOCAMERA INSERITA 13: Se il treppiedi ha la piastra della fotocamera montata sulla testa, procedere come segue: sbloccare la manopola 'P', 'N' e 'F' in seguito ruotare la piastra della testa di 90°, sbloccare la manopola 'D', alzare la colonna 'C' alla sua massima estensione e successivamente bloccarla usando la manopola 'D'.

REGOLAZIONE DELL'ANGOLAZIONE DI GAMBIA 2: Ciascuna gamba può essere regolata indipendentemente con 3 angoli di ampiezza. Per cambiare l'angolo di apertura di una gamba, chiudere leggermente la gamba verso la colonna centrale e premere il pulsante di chiusura 'W' in cima alla gamba.

ALLONTANARE LA MANO DALLA COLONNA CENTRALE 9: Per evitare di pizzicarsi un dito (fig. 9.2), tenendo l'altra mano a distanza dalla colonna 'C', premere il pulsante 'R' con una mano (9.3) sempre tenendo l'altra mano a distanza dalla gamba.

ATTACCO PER ACCESSORI 10: Rimuovere il coperchio 'K'. Il treppiedi ha un attacco femmina 3/8" 'Y' (fig. 9) che può essere usato per attaccare accessori, come i bracci Manfrotto, supporto luci, monitor, etc.

REGOLAZIONE DELL'ALTEZZA DELLA COLONNA CENTRALE 9: Per liberare la colonna centrale 'C', sbloccare la manopola 'D' e regolare a piacere l'altezza della colonna. Per bloccare la colonna in posizione stringere la manopola 'D'.

FISSAGGIO DELLA PIASTRA A GANCIO RAPIDO ALLA FOTOCAMERA 4: Fissare la piastra 'G' alla base della fotocamera serrando la vite 'M' nell'attacco filettato della fotocamera tramite l'anello 'Q' SENZA APPLICARE FORZA ECCESSIVA.

MONTAGGIO DELLA CAMERA SULLA TESTA 5 & 6: Per montare la fotocamera sulla testa (fig. 5), aprire la leva 'H' mentre si preme verso il basso la sicura 'X', mantenendone in posizione aperta.

REMOVING THE TRIPOD WITH CAMERA PLATE 7: Whenever the camera needs to be removed from the head, hold the camera securely in one hand while rotating the lever 'H' and push down safety catch 'X' until the lever 'H' reaches the stop.

Dieses Stativ ist äußerst stabil und besonders leicht transportierbar. Es eignet sich optimal für die Verwendung mit spiegelloser Kameras oder Mittelformat-DSLR-Kameras.

CHIUSURA DEL TREPPIEDI CON LA PIASTRA PER LA FOTOCAMERA RIMOSSA 12: Sbloccare la leva 'P', sbloccare la manopola 'N' se in uso, sbloccare la manopola 'F' e 'D', alzare la colonna 'C' alla sua massima estensione e successivamente bloccarla usando la manopola 'D'.

CHIUSURA DEL TREPPIEDI CON LA PIASTRA PER LA FOTOCAMERA INSERITA 13: Se il treppiedi ha la piastra della fotocamera montata sulla testa, procedere come segue: sbloccare la manopola 'P', 'N' e 'F' in seguito ruotare la piastra della testa di 90°, sbloccare la manopola 'D', alzare la colonna 'C' alla sua massima estensione e successivamente bloccarla usando la manopola 'D'.

REGOLAZIONE DELL'ANGOLAZIONE DI GAMBIA 2: Ciascuna gamba può essere regolata indipendentemente con 3 angoli di ampiezza. Per cambiare l'angolo di apertura di una gamba, chiudere leggermente la gamba verso la colonna centrale e premere il pulsante di chiusura 'W' in cima alla gamba.

ALLONTANARE LA MANO DALLA COLONNA CENTRALE 9: Per evitare di pizzicarsi un dito (fig. 9.2), tenendo l'altra mano a distanza dalla colonna 'C', premere il pulsante 'R' con una mano (9.3) sempre tenendo l'altra mano a distanza dalla gamba.

ATTACCO PER ACCESSORI 10: Rimuovere il coperchio 'K'. Il treppiedi ha un attacco femmina 3/8" 'Y' (fig. 9) che può essere usato per attaccare accessori, come i bracci Manfrotto, supporto luci, monitor, etc.

REGOLAZIONE DELL'ALTEZZA DELLA COLONNA CENTRALE 9: Per liberare la colonna centrale 'C', sbloccare la manopola 'D' e regolare a piacere l'altezza della colonna. Per bloccare la colonna in posizione stringere la manopola 'D'.

FISSAGGIO DELLA PIASTRA A GANCIO RAPIDO ALLA FOTOCAMERA 4: Fissare la piastra 'G' alla base della fotocamera serrando la vite 'M' nell'attacco filettato della fotocamera tramite l'anello 'Q' SENZA APPLICARE FORZA ECCESSIVA.

MONTAGGIO DELLA CAMERA SULLA TESTA 5 & 6: Per montare la fotocamera sulla testa (fig. 5), aprire la leva 'H' mentre si preme verso il basso la sicura 'X', mantenendone in posizione aperta.

REMOVING THE TRIPOD WITH CAMERA PLATE 7: Whenever the camera needs to be removed from the head, hold the camera securely in one hand while rotating the lever 'H' and push down safety catch 'X' until the lever 'H' reaches the stop.

Dieses Stativ ist äußerst stabil und besonders leicht transportierbar. Es eignet sich optimal für die Verwendung mit spiegelloser Kameras oder Mittelformat-DSLR-Kameras.

CHIUSURA DEL TREPPIEDI CON LA PIASTRA PER LA FOTOCAMERA RIMOSSA 12: Sbloccare la leva 'P', sbloccare la manopola 'N' se in uso, sbloccare la manopola 'F' e 'D', alzare la colonna 'C' alla sua massima estensione e successivamente bloccarla usando la manopola 'D'.

CHIUSURA DEL TREPPIEDI CON LA PIASTRA PER LA FOTOCAMERA INSERITA 13: Se il treppiedi ha la piastra della fotocamera montata sulla testa, procedere come segue: sbloccare la manopola 'P', 'N' e 'F' in seguito ruotare la piastra della testa di 90°, sbloccare la manopola 'D', alzare la colonna 'C' alla sua massima estensione e successivamente bloccarla usando la manopola 'D'.

REGOLAZIONE DELL'ANGOLAZIONE DI GAMBIA 2: Ciascuna gamba può essere regolata indipendentemente con 3 angoli di ampiezza. Per cambiare l'angolo di apertura di una gamba, chiudere leggermente la gamba verso la colonna centrale e premere il pulsante di chiusura 'W' in cima alla gamba.

ALLONTANARE LA MANO DALLA COLONNA CENTRALE 9: Per evitare di pizzicarsi un dito (fig. 9.2), tenendo l'altra mano a distanza dalla colonna 'C', premere il pulsante 'R' con una mano (9.3) sempre tenendo l'altra mano a distanza dalla gamba.

ATTACCO PER ACCESSORI 10: Rimuovere il coperchio 'K'. Il treppiedi ha un attacco femmina 3/8" 'Y' (fig. 9) che può essere usato per attaccare accessori, come i bracci Manfrotto, supporto luci, monitor, etc.

REGOLAZIONE DELL'ALTEZZA DELLA COLONNA CENTRALE 9: Per liberare la colonna centrale 'C', sbloccare la manopola 'D' e regolare a piacere l'altezza della colonna. Per bloccare la colonna in posizione stringere la manopola 'D'.

FISSAGGIO DELLA PIASTRA A GANCIO RAPIDO ALLA FOTOCAMERA 4: Fissare la piastra 'G' alla base della fotocamera serrando la vite 'M' nell'attacco filettato della fotocamera tramite l'anello 'Q' SENZA APPLICARE FORZA ECCESSIVA.

MONTAGGIO DELLA CAMERA SULLA TESTA 5 & 6: Per montare la fotocamera sulla testa (fig. 5), aprire la leva 'H' mentre si preme verso il basso la sicura 'X', mantenendone in posizione aperta.

REMOVING THE TRIPOD WITH CAMERA PLATE 7: Whenever the camera needs to be removed from the head, hold the camera securely in one hand while rotating the lever 'H' and push down safety catch 'X' until the lever 'H' reaches the stop.

Dieses Stativ ist äußerst stabil und besonders leicht transportierbar. Es eignet sich optimal für die Verwendung mit spiegelloser Kameras oder Mittelformat-DSLR-Kameras.

CHIUSURA DEL TREPPIEDI CON LA PIASTRA PER LA FOTOCAMERA RIMOSSA 12: Sbloccare la leva 'P', sbloccare la manopola 'N' se in uso, sbloccare la manopola 'F' e 'D', alzare la colonna 'C' alla sua massima estensione e successivamente bloccarla usando la manopola 'D'.

CHIUSURA DEL TREPPIEDI CON LA PIASTRA PER LA FOTOCAMERA INSERITA 13: Se il treppiedi ha la piastra della fotocamera montata sulla testa, procedere come segue: sbloccare la manopola 'P', 'N' e 'F' in seguito ruotare la piastra della testa di 90°, sbloccare la manopola 'D', alzare la colonna 'C' alla sua massima estensione e successivamente bloccarla usando la manopola 'D'.

REGOLAZIONE DELL'ANGOLAZIONE DI GAMBIA 2: Ciascuna gamba può essere regolata indipendentemente con 3 angoli di ampiezza. Per cambiare l'angolo di apertura di una gamba, chiudere leggermente la gamba verso la colonna centrale e premere il pulsante di chiusura 'W' in cima alla gamba.

ALLONTANARE LA MANO DALLA COLONNA CENTRALE 9: Per evitare di pizzicarsi un dito (fig. 9.2), tenendo l'altra mano a distanza dalla colonna 'C', premere il pulsante 'R' con una mano (9.3) sempre tenendo l'altra mano a distanza dalla gamba.

ATTACCO PER ACCESSORI 10: Rimuovere il coperchio 'K'. Il treppiedi ha un attacco femmina 3/8" 'Y' (fig. 9) che può essere usato per attaccare accessori, come i bracci Manfrotto, supporto luci, monitor, etc.

REGOLAZIONE DELL'ALTEZZA DELLA COLONNA CENTRALE 9: Per liberare la colonna centrale 'C', sbloccare la manopola 'D' e regolare a piacere l'altezza della colonna. Per bloccare la colonna in posizione stringere la manopola 'D'.

FISSAGGIO DELLA PIASTRA A GANCIO RAPIDO ALLA FOTOCAMERA 4: Fissare la piastra 'G' alla base della fotocamera serrando la vite 'M' nell'attacco filettato della fotocamera tramite l'anello 'Q' SENZA APPLICARE FORZA ECCESSIVA.

MONTAGGIO DELLA CAMERA SULLA TESTA 5 & 6: Per montare la fotocamera sulla testa (fig. 5), aprire la leva 'H' mentre si preme verso il basso la sicura 'X', mantenendone in posizione aperta.

REMOVING THE TRIPOD WITH CAMERA PLATE 7: Whenever the camera needs to be removed from the head, hold the camera securely in one hand while rotating the lever 'H' and push down safety catch 'X' until the lever 'H' reaches the stop.

Conçu pour les photographes qui voyagent beaucoup, ce kit trépied avec rotule est robuste et facilement transportable. Il est idéal pour les appareils photo hybrides ou les reflex d'entrée de gamme ou milieu de gamme.

CHIUSURA DEL TREPPIEDI CON LA PIASTRA PER LA FOTOCAMERA RIMOSSA 12: Sbloccare la leva 'P', sbloccare la manopola 'N' se in uso, sbloccare la manopola 'F' e 'D', alzare la colonna 'C' alla sua massima estensione e successivamente bloccarla usando la manopola 'D'.

CHIUSURA DEL TREPPIEDI CON LA PIASTRA PER LA FOTOCAMERA INSERITA 13: Se il treppiedi ha la piastra della fotocamera montata sulla testa, procedere come segue: sbloccare la manopola 'P', 'N' e 'F' in seguito ruotare la piastra della testa di 90°, sbloccare la manopola 'D', alzare la colonna 'C' alla sua massima estensione e successivamente bloccarla usando la manopola 'D'.

REGOLAZIONE DELL'ANGOLAZIONE DI GAMBIA 2: Ciascuna gamba può essere regolata indipendentemente con 3 angoli di ampiezza. Per cambiare l'angolo di apertura di una gamba, chiudere leggermente la gamba verso la colonna centrale e premere il pulsante di chiusura 'W' in cima alla gamba.

ALLONTANARE LA MANO DALLA COLONNA CENTRALE 9: Per evitare di pizzicarsi un dito (fig. 9.2), tenendo l'altra mano a distanza dalla colonna 'C', premere il pulsante 'R' con una mano (9.3) sempre tenendo l'altra mano a distanza dalla gamba.

ATTACCO PER ACCESSORI 10: Rimuovere il coperchio 'K'. Il treppiedi ha un attacco femmina 3/8" 'Y' (fig. 9) che può essere usato per attaccare accessori, come i bracci Manfrotto, supporto luci, monitor, etc.

REGOLAZIONE DELL'ALTEZZA DELLA COLONNA CENTRALE 9: Per liberare la colonna centrale 'C', sbloccare la manopola 'D' e regolare a piacere l'altezza della colonna. Per bloccare la colonna in posizione stringere la manopola 'D'.

FISSAGGIO DELLA PIASTRA A GANCIO RAPIDO ALLA FOTOCAMERA 4: Fissare la piastra 'G' alla base della fotocamera serrando la vite 'M' nell'attacco filettato della fotocamera tramite l'anello 'Q' SENZA APPLICARE FORZA ECCESSIVA.

MONTAGGIO DELLA CAMERA SULLA TESTA 5 & 6: Per montare la fotocamera sulla testa (fig. 5), aprire la leva 'H' mentre si preme verso il basso la sicura 'X', mantenendone in posizione aperta.

REMOVING THE TRIPOD WITH CAMERA PLATE 7: Whenever the camera needs to be removed from the head, hold the camera securely in one hand while rotating the lever 'H' and push down safety catch 'X' until the lever 'H' reaches the stop.

Conçu pour les photographes qui voyagent beaucoup, ce kit trépied avec rotule est robuste et facilement transportable. Il est idéal pour les appareils photo hybrides ou les reflex d'entrée de gamme ou milieu de gamme.

CHIUSURA DEL TREPPIEDI CON LA PIASTRA PER LA FOTOCAMERA RIMOSSA 12: Sbloccare la leva 'P', sbloccare la manopola 'N' se in uso, sbloccare la manopola 'F' e 'D', alzare la colonna 'C' alla sua massima estensione e successivamente bloccarla usando la manopola 'D'.

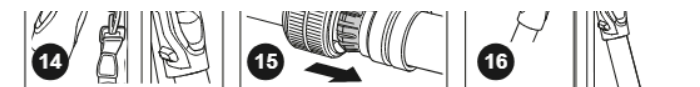
CHIUSURA DEL TREPPIEDI CON LA PIASTRA PER LA FOTOCAMERA INSERITA 13: Se il treppiedi ha la piastra della fotocamera montata sulla testa, procedere come segue: sbloccare la manopola 'P', 'N' e 'F' in seguito ruotare la piastra della testa di 90°, sbloccare la manopola 'D', alzare la colonna 'C' alla sua massima estensione e successivamente bloccarla usando la manopola 'D'.

REGOLAZIONE DELL'ANGOLAZIONE DI GAMBIA 2: Ciascuna gamba può essere regolata indipendentemente con 3 angoli di ampiezza. Per cambiare l'angolo di apertura di una gamba, chiudere leggermente la gamba verso la colonna centrale e premere il pulsante di chiusura 'W' in cima alla gamba.

ALLONTANARE LA MANO DALLA COLONNA CENTRALE 9: Per evitare di pizzicarsi un dito (fig. 9.2), tenendo l'altra mano a distanza dalla colonna 'C', premere il pulsante 'R' con una mano (9.3) sempre tenendo l'altra mano a distanza dalla gamba.

ATTACCO PER ACCESSORI 10: Rimuovere il coperchio 'K'. Il treppiedi ha un attacco femmina 3/8" 'Y' (fig. 9) che può essere usato per attaccare accessori, come i bracci Manfrotto, supporto luci, monitor, etc.

REGOLAZIONE DELL'ALTEZZA DELLA COLONNA CENTRALE 9: Per liberare la colonna centrale 'C', sbloccare la manopola 'D' e regolare a piacere l'altezza



HORIZONTAL CENTER COLUMN 8

Manfrotto MKBFRA4GTXP-BUS & PRO1445, MKBFRC4GTXP-BUS & PRO1535, MKBFRC4GTXP-BH, MKBFRA4GTXP-BH Owner's manual | Manualzz

MOUNTED
If the tripod has its camera plate mounted on the head, proceed as follows:
- unlock gear "P", gear "N" and gear "F" then rotate

mentre si monta la videocamera inserendo la piastrina "G" nella sede sulla testa come mostrato in figura 5. Rilasciare la leva "H" e la sicura "X".

regolare il frizionamento, assicurarsi che la sfera "L" non sia bloccata (ruotando la leva "P" in senso antiorario). In seguito tenere la camera in una mano e ruotare la manopola "N" in senso orario

Lassen Sie den Hebel "H" und den Sicherungsknopf "X" wieder los.
Vergewissern Sie sich, dass die Kamera sicher am Kopf angebracht ist, indem Sie

Kugelbewegung, die die genaue Positionierung des Kopfes vor der Sperrung erleichtert. Stellen Sie zur Einstellung der Friction sicher, dass die Kugel "L" nicht gesperrt ist (indem Sie den Verriegelungshebel

Assurez-vous que l'appareil photo est bien verrouillé dans la rotule en repoussant le levier "H" contre le plateau "G" (fig. 6) et vérifiez que l'appareil photo ne bouge pas sur la rotule.

Pour ajuster la friction, assurez-vous que la balle "L" n'est pas verrouillée (en tournant le levier "P" dans le sens contraire des aiguilles d'une montre) puis maintenez l'appareil photo d'une main tout