

Подключение и инициализация музыкального хранилища



Инструкция по эксплуатации

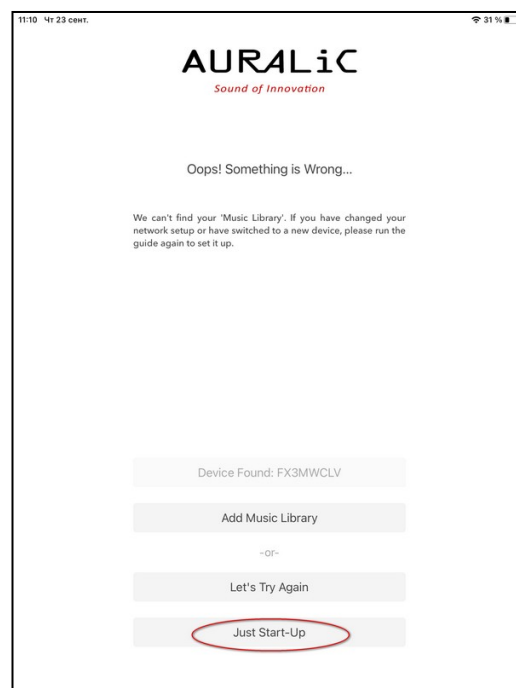
Сетевые устройства AURALiC, в зависимости от модели, допускают подключение внешних музыкальных хранилищ по USB или LAN, или установку внутреннего жесткого диска.

Подключение и инициализация USB (LAN) библиотеки.

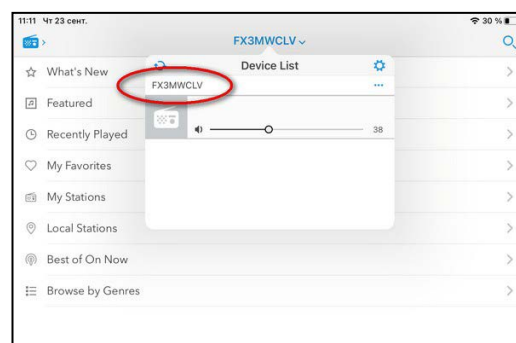
1. Подключаем USB-диск к устройству AURALiC.

ВАЖНО! Во избежание потери данных подключение/отключение USB накопителей нужно производить на полностью выключенном аппарате!

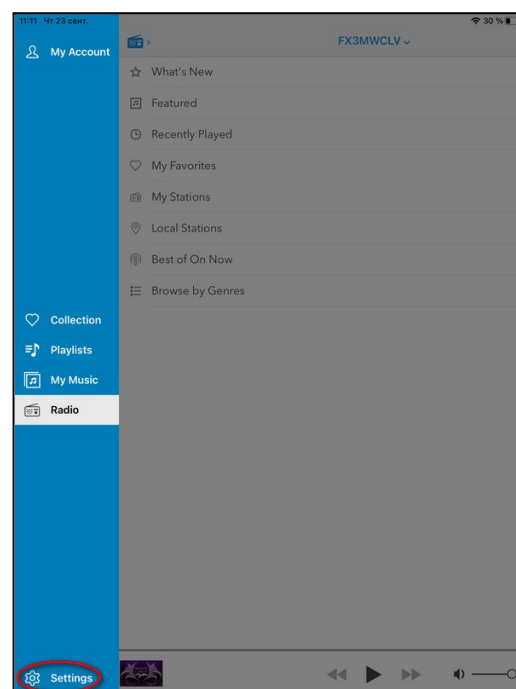
2. Запускаем приложение Lightning DS и нажмите «Just Start-Up».



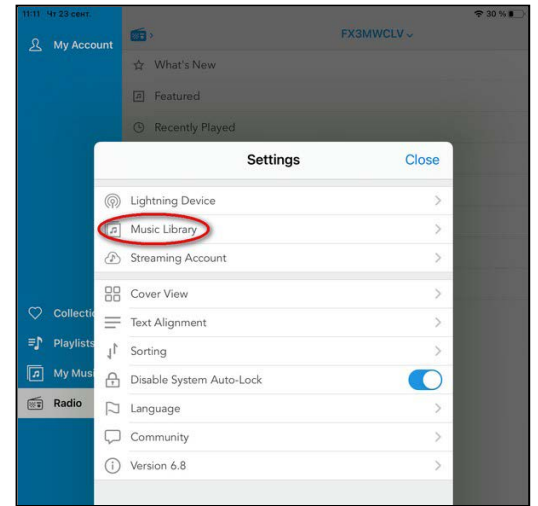
3. В приложении, если автоматически не выдалось ваше устройство, выберите его вручную.



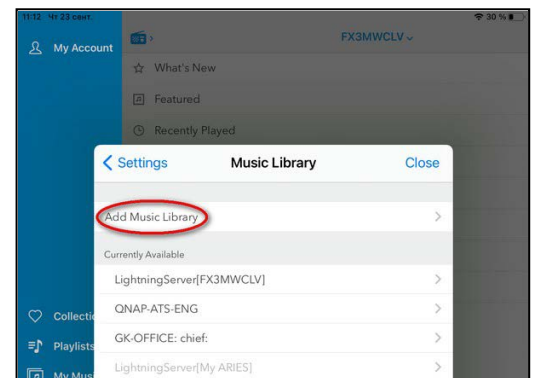
4. На боковой панели нажмите «Setting».



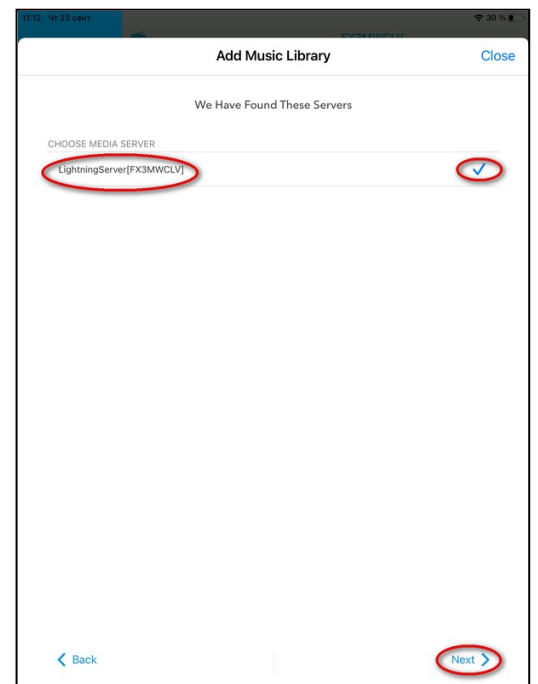
5. В открывшемся окне нажмите «Music Library».



6. В следующем окне нажмите «Add Music Library».

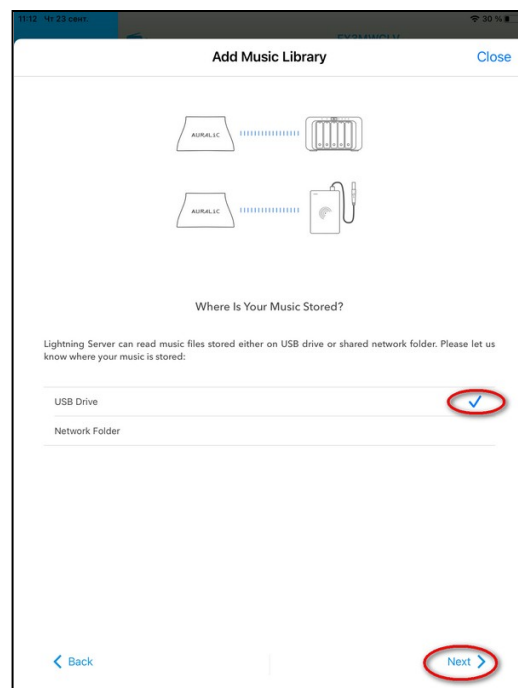


7. В следующем окне выберите ваше устройство и нажмите «Next».



8. Если напротив «USB Drive» стоит галочка, то нажмите «Next» если нет, то выберите «USB Drive» и нажмите «Next».

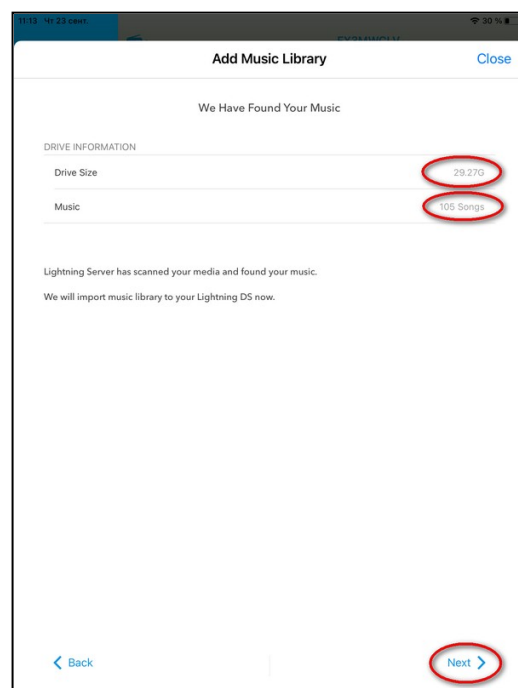
Для подключения сетевого диска по LAN, нажмите «network folder».



9. Если USB накопитель уже подключен, то нажмите «Next».

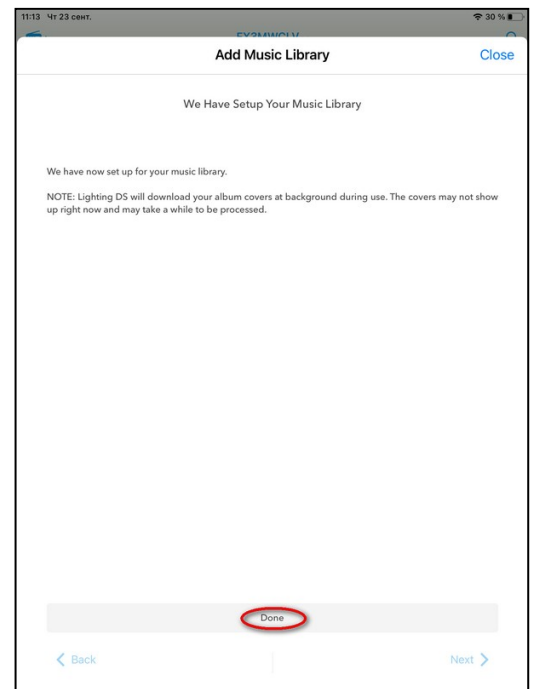


10. Если USB накопитель функционирует в штатном режиме, то мы увидим объем накопителя и количество треков, нажимаем «Next»

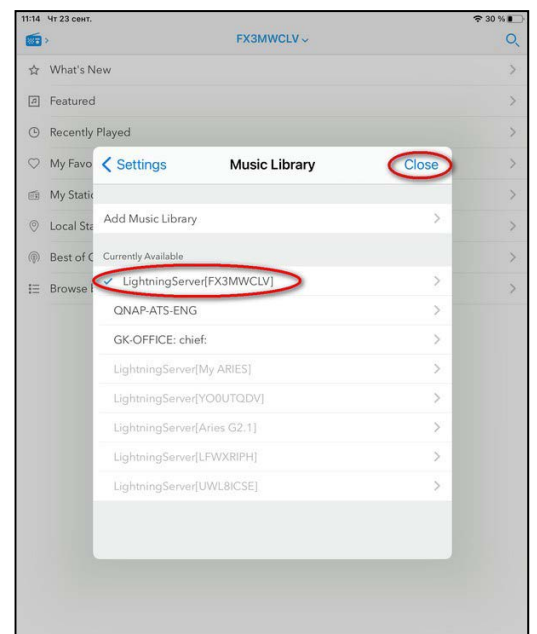


11. Откроется окно сканирования, на нем просто следим за прогрессом.

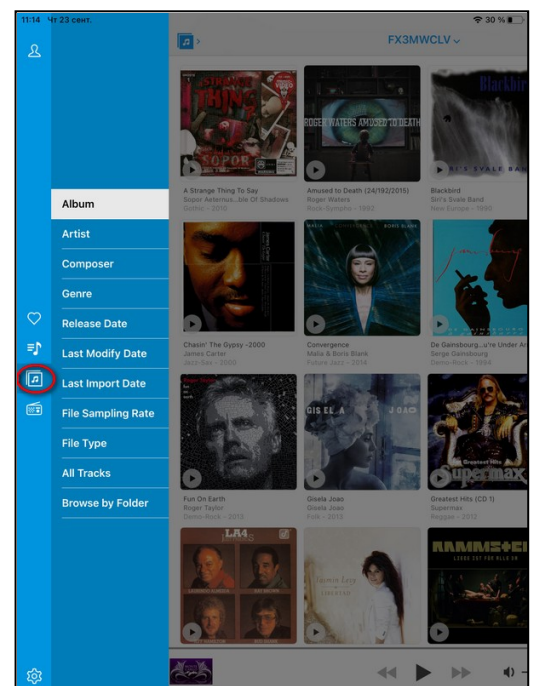
12. По завершении сканирования откроется окно, сообщающее об успешном завершении настройки библиотеки. Нажимаем «Done»



13. В окне «Music Library» отмечено галочкой как место хранения библиотеки. Нажимаем «Close»



14. На основном экране нажав на иконку «My Music» и выбрав один из пунктов, например «Album» мы видим все альбомы, находящиеся в нашей библиотеке. Настройка завершена.



Установка внутреннего хранилища (HDD/SSD)

1. Удалите 8 винтов на нижней части устройства, чтобы снять крышку. (рис.1)

Инструмент: HEX или TORX T8.

2. Удалите 4 винта фиксирующих отсек для жесткого диска и снимите отсек для жесткого диска. (рис.2)

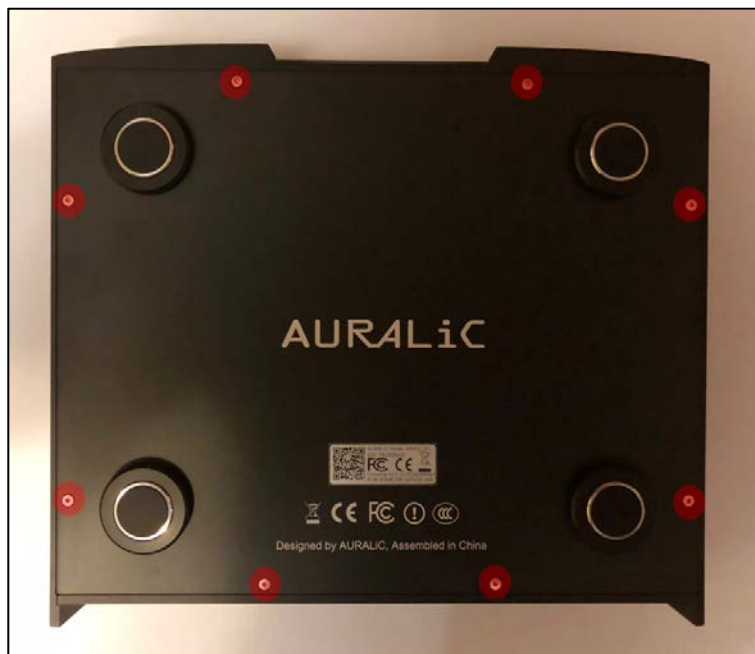
Инструмент: Крест или HEX или TORX T8.

3. Закрепите SSD или HDD винтами (поставляются производителем SSD или HDD), по 2 с каждой стороны. Чтобы убедиться, что вы установили SSD или HDD в правильном направлении, попробуйте сначала совместить разъем вашего SSD или HDD с разъемом внутри устройства. (рис.3)

Инструмент: Зависит от винтов производителя.

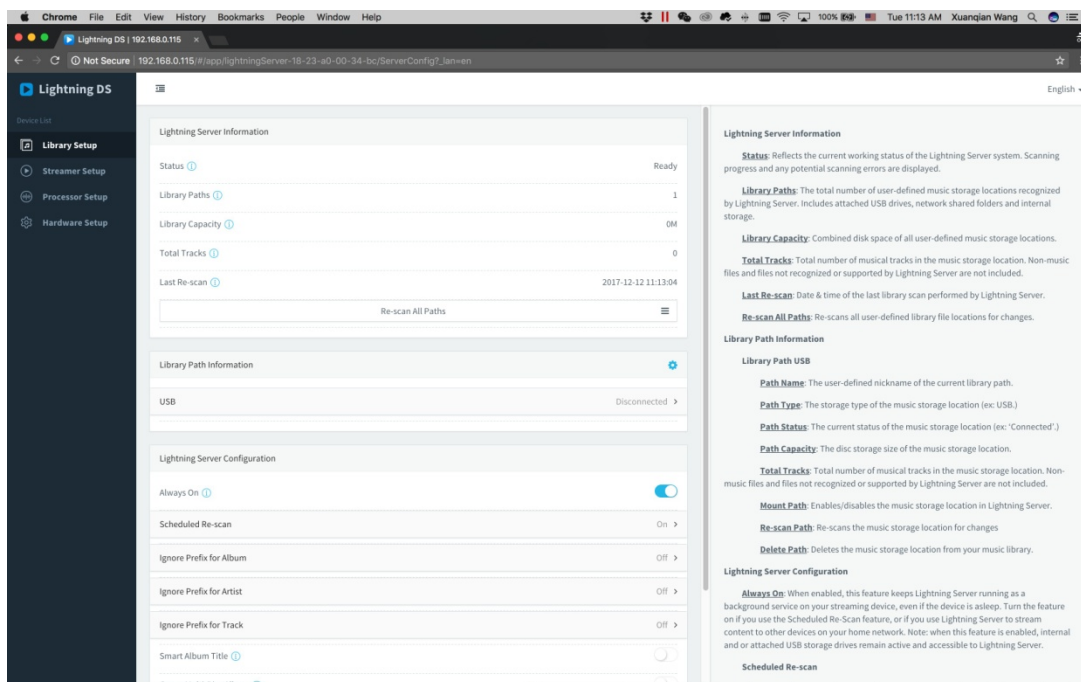
4. Установите отсек (с установленным SSD или HDD) обратно и закрепите 4-мя винтами.

5. Установите нижнее шасси обратно и закрепите 8 винтами.

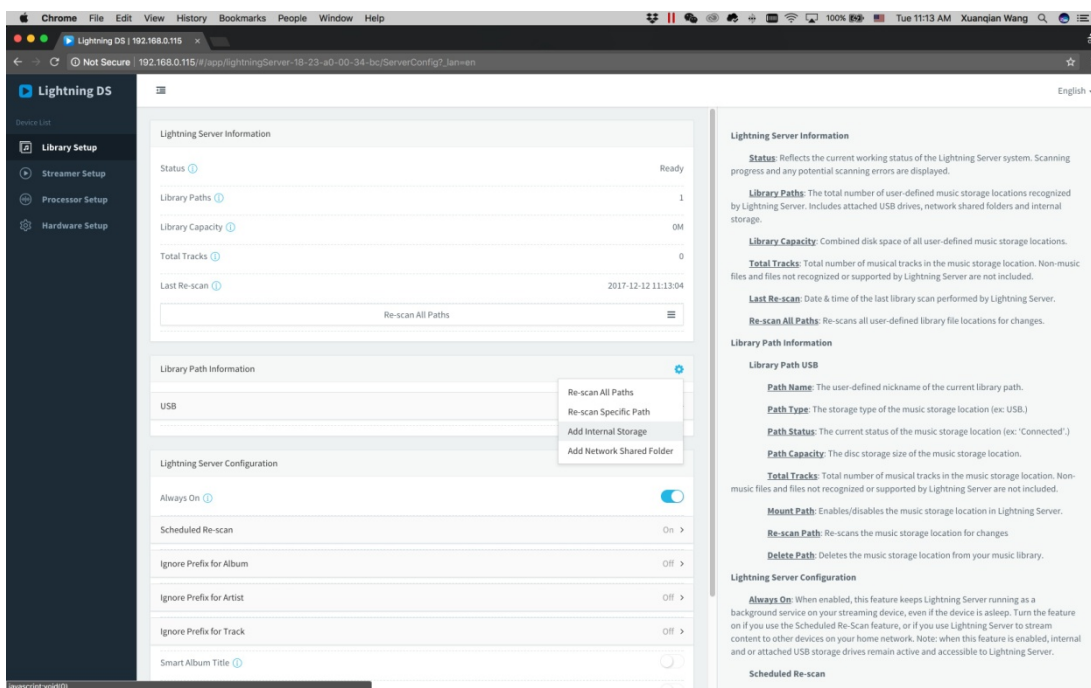


Инициализация внутреннего хранилища (HDD/SSD) (с помощью web interface)

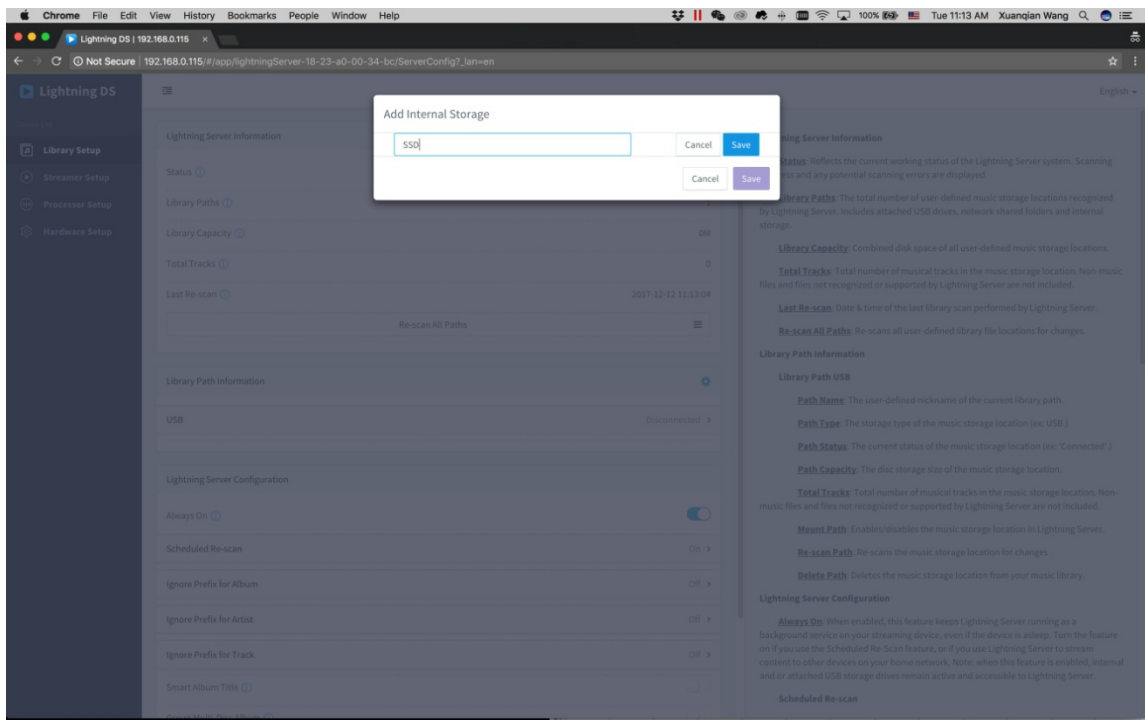
Введите IP-адрес устройства AURALiC в браузер Safari или Chrome, и откроется такой интерфейс:



Нажмите на «шестеренку» в разделе «Library Path Information» и выберите «Add Internal Storage»:



Введите имя вашего внутреннего хранилища, например «SSD», сначала нажмите верхнюю кнопку «Save», затем нажмите нижнюю кнопку «Save»:



Выберите «SSD», который вы только что добавили, и нажмите «Initialize Internal Storage» (потребуется некоторое время, чтобы закончить)

