



Усилитель-преобразователь

DS-11S1

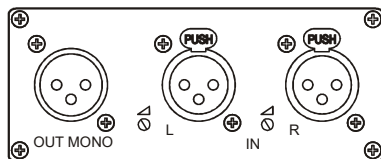
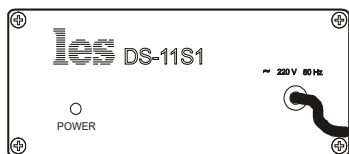
Руководство пользователя

Общее описание.

Усилитель-преобразователь **DS-11S1** предназначен для преобразования симметричного звукового стереосигнала в моносигнал. Преобразование осуществляется прямым линейным суммированием во всем спектре звукового сигнала. В тракте сигнал не подвергается никакой специальной частотной или фазовой коррекции. Наличие многооборотных регуляторов усиления с широким диапазоном регулировки для каждого входного канала (L, R) позволяет установить требуемый коэффициент передачи как для симметричных (типичный уровень +4-+6 дБм), так и для несимметричных (типичный уровень -10..-6 дБм) входных сигналов. Заводская установка в данной партии изделий - -3 дБ (С L или R в стерео). Электронные дифференциальные входы предназначены для корректной работы, как с симметричными, так и несимметричными входными сигналами.

Конструктивное исполнение.

Усилитель- преобразователь **DS-11S1** выполнен в виде одного блока размером 103 x 42 x 168 мм. Благодаря небольшим габаритам, **DS-11S1** может быть размещён, непосредственно по месту кабельной разводки. Прочный металлический корпус предохраняет прибор от повреждений.



На передней панели расположены ввод и индикатор сетевого питания.

На задней панели расположено:

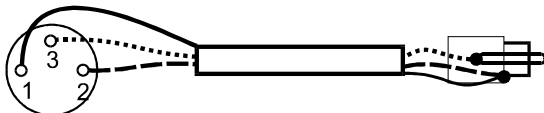
- разъем типа XLR (Canon) «папа» для подключения приемника сигнала;
- 2 разъема типа XLR (Canon) «мама» для подключения источника сигнала;
- 2 многооборотных регулятора «под шлиц» для установки коэффициентов передачи.

Производитель оставляет за собой право вносить незначительные изменения в конструкцию и схему прибора, не влияющие на его функциональные свойства.

Установка и подготовка к работе.

- подключите к разъемам IN источник сигнала, а к разъему OUT - приемник сигнала;
- включите усилитель-распределитель **DS-11S1** в сеть переменного тока напряжением 220 В и частотой 50 Гц;
- при необходимости установите требуемые коэффициенты передачи для каждого выхода.

Для подключения несимметричного источника или приемника сигнала (разъем «тюльпан») используйте следующий кабель, изготавливаемый из экранированной витой пары:



Технические характеристики.

| Параметр | Значение |
|---------------------------------------------------------------------|------------------|
| Напряжение питания | 220 В ±10 % |
| Температура окружающей среды | 5 - 40 °С |
| Потребляемая мощность, не более | 4 Вт |
| Габаритные размеры | 165x42x103 мм |
| Тракт звука | |
| Тип входного разъема | XLR-F (Canon) |
| Входное сопротивление | 600 Ом/10 кОм |
| Тип выходного разъема | XLR-M (Canon) |
| Выходное сопротивление, не более | 60 Ом |
| Максимальный уровень выходного сигнала на нагрузке 600 Ом, не менее | +24 дБм (12.6 В) |
| Коэффициент передачи | -6..+12 дБ |
| Неравномерность АЧХ в полосе частот 20 Гц..20 кГц, не более | ±0.1 дБ |
| Постоянная составляющая на выходе (на нагрузке 600 Ом), не более: | ± 25 мВ |
| Коэффициент гармонических искажений, не более | 0.006% |
| Максимально допустимая перегрузка (длит. импульса до 5 мкс) | 300 В |

Гарантийные обязательства.

Фирма ЛЭС - производитель изделия - гарантирует нормальное функционирование и соответствие параметров указанным выше при условии соблюдения требований эксплуатации.

Срок гарантии составляет 24 месяца со дня приобретения. Дефекты, которые могут появиться в течение гарантийного срока, будут бесплатно устранены фирмой ЛЭС.

Условия гарантии:

1. Гарантия предусматривает бесплатную замену частей и выполнение ремонтных работ.
2. В случае невозможности ремонта производится замена изделия.
3. Гарантийное обслуживание не производится в случаях:
 - наличия механических повреждений;
 - самостоятельного ремонта или изменения внутреннего устройства;
 - наличия дефектов, вызванных стихийными бедствиями;
4. Гарантийное обслуживание производится в фирме ЛЭС. Доставка изделия осуществляется владельцем изделия.